

L'eau... dans tous ses états



*S'informer
Comprendre
Débattre
Agir*

- L'eau, une ressource vitale
- Enjeux généraux
- Enjeux locaux

[Passer à la première page](#)



Réunion publique

Mardi 28 janvier 2014

Bonchamp

- **Dominique Ronceray,**
adjoint délégué au développement durable, Saint-Jean-de-Braye (45)
- **Claude Gourvil,**
adjoint en charge de l'écologie urbaine à Laval, vice-président de Laval-Agglomération commission « environnement »



Votre réunion

- **Présentation générale des enjeux généraux et locaux du débat**
 - la ressource eau
 - la situation en Pays-de-Loire et en Mayenne
 - la distribution et l'assainissement à Bonchamp
- **Interventions des invités**
- **Echanges et débat**



L'eau, c'est la vie !



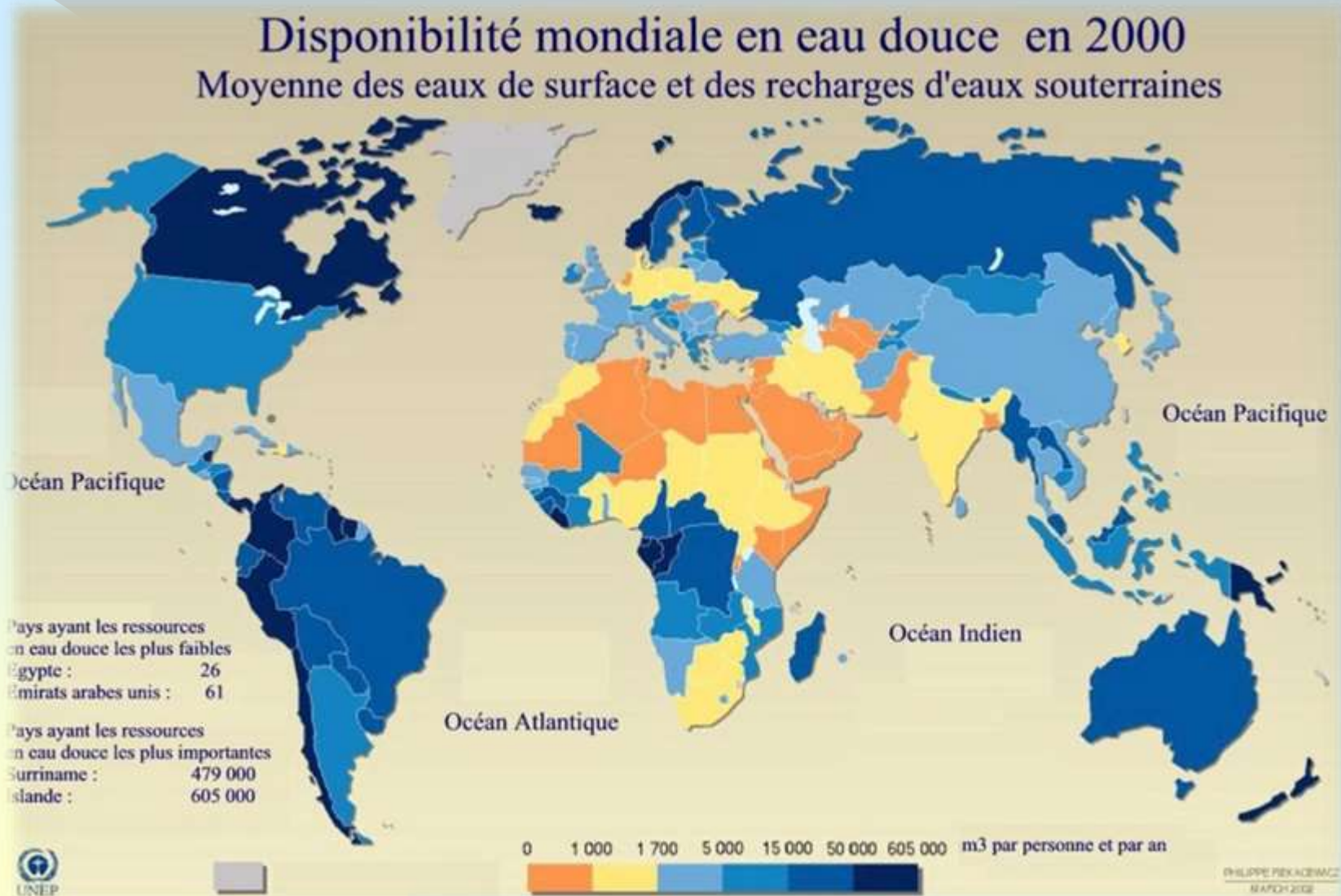
- **La question de la disponibilité**
 - varie selon les territoires
 - varie selon les types de réserves
 - varie selon les usages



[Passer à la première page](#)



L'eau, c'est la vie !



Source : ENS Lyon

[Passer à la première page](#)



L'eau, c'est la vie !



JOURNÉE MONDIALE DE L'EAU EN 2013 L'EAU, UNE RESSOURCE RARE À PRÉSERVER !

DANS LE MONDE...

1 MILLIARD

DE PERSONNES
N'ONT TOUJOURS PAS
ACCÈS À L'EAU POTABLE

+2,5 MILLIARDS DE PERSONNES
NE DISPOSENT PAS
D'ASSAINISSEMENT

COOPÉRATION INTERNATIONALE

LES AGENCES DE L'EAU CONSACRENT



20 MILLIONS
D'EUROS
PAR AN

À LA SOLIDARITÉ INTERNATIONALE

EN FRANCE,
CHAQUE HABITANT
CONSOMME EN MOYENNE
PAR JOUR

150
LITRES D'EAU
SOIT **3X** PLUS
QU'IL Y A
30 ANS !



DOUCHE
60 À 80
LITRES



BAIN
150 À 200
LITRES



LAVE-VAISSELLE
10 À 30
LITRES



LAVE-LINGE
60 LITRES



CHASSE D'EAU
6 À 12
LITRES

7 %
DE NOTRE
CONSOMMATION
TOTALE
SONT RÉSERVÉS
À LA BOISSON
ET À LA PRÉPARATION
DES ALIMENTS

93 %
DE L'EAU
CONSOMMÉE
À LA MAISON
SONT UTILISÉS
POUR L'HYGIÈNE
CORPORELLE,
LES SANTAIRES,
L'ENTRETIEN
DE L'HABITAT
ET LES SÂCHES
MÉNAGÈRES



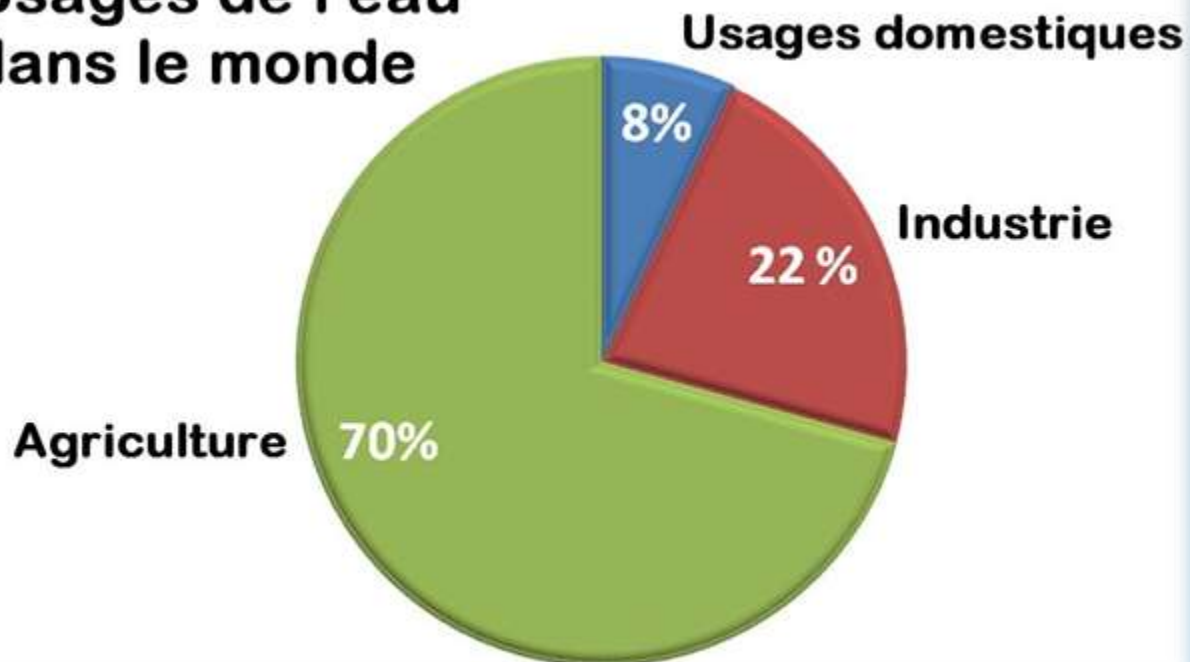
www.bruyeres.com

Passer à la
première page



L'eau, c'est la vie !

Usages de l'eau dans le monde



L'eau, c'est la vie !



- **La question de la qualité et de la préservation**
 - de nombreuses pollutions
 - l'état des cours d'eau et des nappes en France
- **Quels moyens pour la préservation ?**
 - la directive européenne sur l'eau

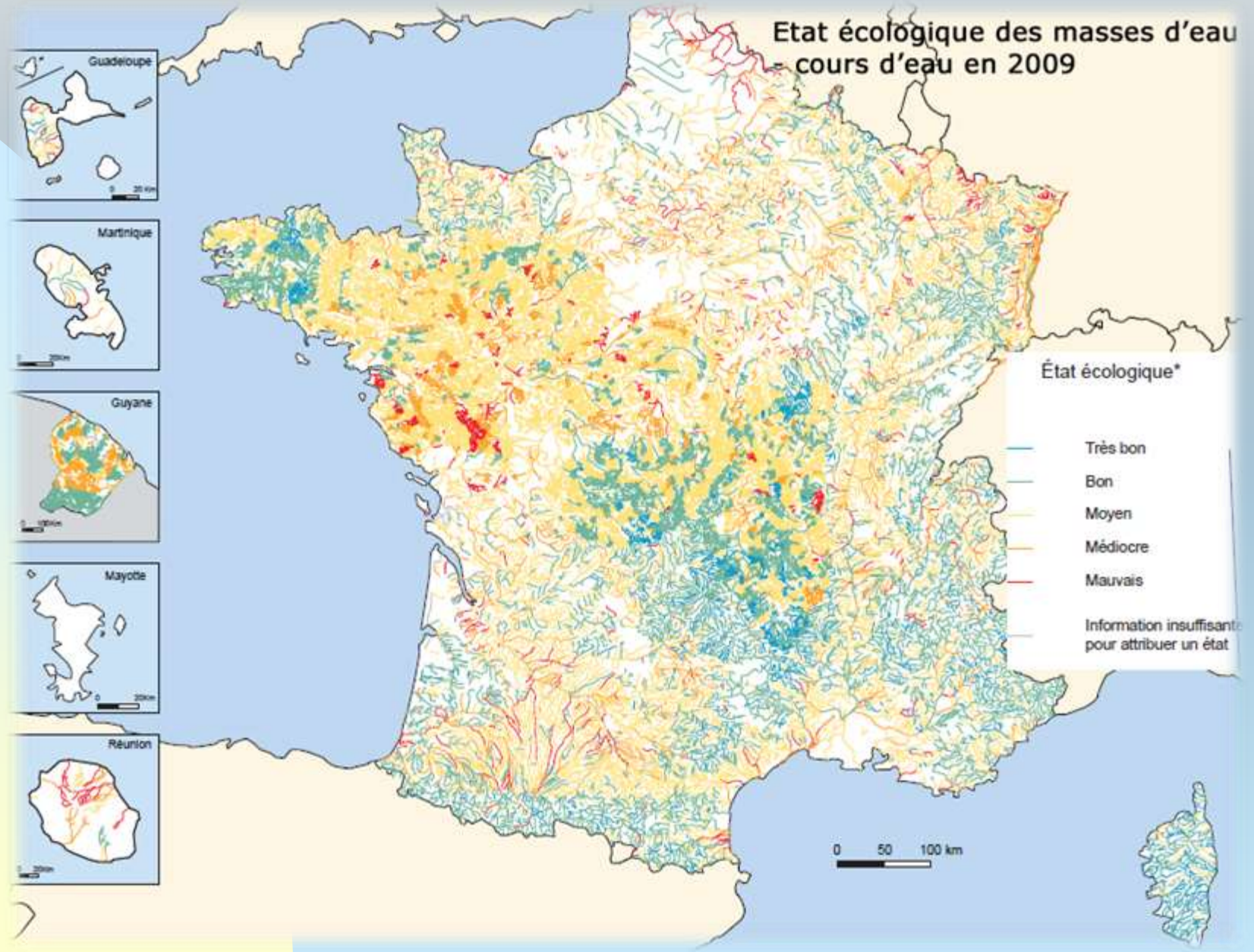




Les sources de pollution



L'eau, c'est la vie !



[Passer à la première page](#)



L'eau, c'est la vie !

La réglementation européenne fixe à tous les Etats membres l'objectif d'atteindre le « *bon état* » des eaux en 2015.

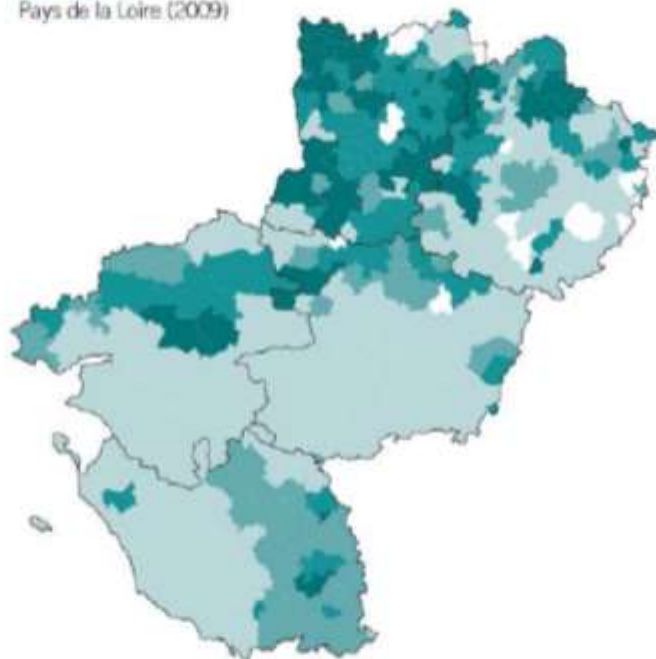
En France, environ 2/3 des masses d'eau superficielles devront atteindre le bon état écologique et 98% des masses d'eau souterraines le bon état quantitatif.



L'eau, c'est la vie !

Concentration en nitrates de l'eau mise en distribution par UDI (Pays de la Loire 2009)

Concentration en nitrates de l'eau mise en distribution,
par UDI
Pays de la Loire (2009)



Concentration en nitrates (mg/l)

0	13,1 - 21,2	32,2 - 48,6
0,1 - 13,0	21,4 - 32,1	

Source : Base Sise-Eaux (Ministère de la santé et des sports, ARS)

Source : Agence de l'eau à partir de la Base Sise-Eaux (Ministère de la santé et des sports, ARS)

L'eau, c'est la vie !

Les plans éco-phyto



Les jardiniers de votre commune ont décidé de mettre en place un entretien spécifique à chaque type d'espace vert.

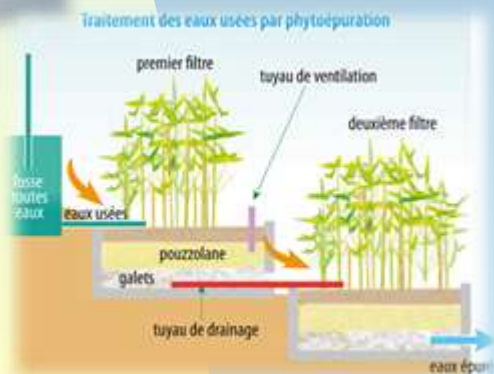
	1 Jardinières fleuries	2 Jardin de prestige	3 Parc urbain	4 Circulation Entrées de villes	5 Promenade verte	6 Forêt
Arrosage estival	6 fois par semaine	6 fois par semaine	4 fois par semaine	3 fois par semaine	Si canicule	0
Engrais	Environ 4 fois par an	Environ 3 fois par an	Environ 2 fois par an	Environ 1 fois par an	0	0
Tonte	Néant	Hauteur environ 5cm	Hauteur environ 7cm	Hauteur environ 10cm	Fauchage	Débroussaillage
Taille des arbustes	Néant	Moyenne de 3 fois par an	Moyenne de 2 fois par an	Moyenne de 1 fois par an	Moyenne de 1 fois par an	0
Entretien (travaux)	[Timeline diagram showing maintenance frequency for each space type]					
biodiversité	[Timeline diagram showing biodiversity impact for each space type]					

[Passer à la première page](#)



L'eau, c'est la vie !

La gestion durable de la ressource



[Passer à la première page](#)



Le rétablissement de la continuité écologique des cours d'eau

L'eau, c'est la vie !

Par exemple sur le cours de la Jouanne :

Remplacement des ouvrages
Déflecteurs, entonnoirs, pierres

Frayères préservées,

Entretien du linéaire (ripisylve)

Plantations

Embâcles

Clôtures

Abreuvoirs aménagés

Pompes à nez

Restauration de berges

Seuil maçonnés et non maçonnés



Pochard



L'eau comme patrimoine

L'accès
à l'eau,
un droit !

L'eau, bien privé
ou patrimoine
commun de
l'humanité ?

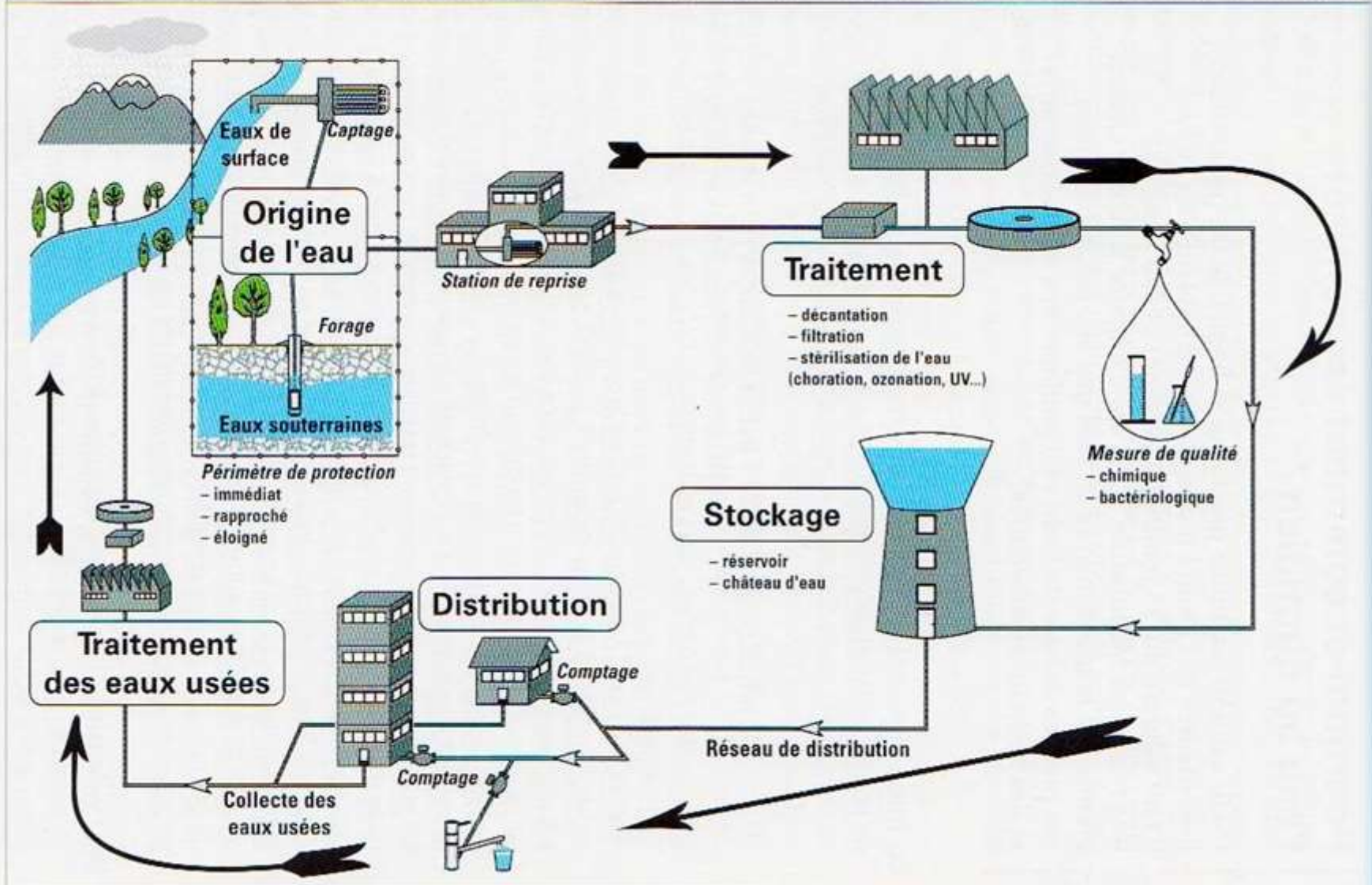


[Passer à la
première page](#)



Le parcours de l'eau consommée

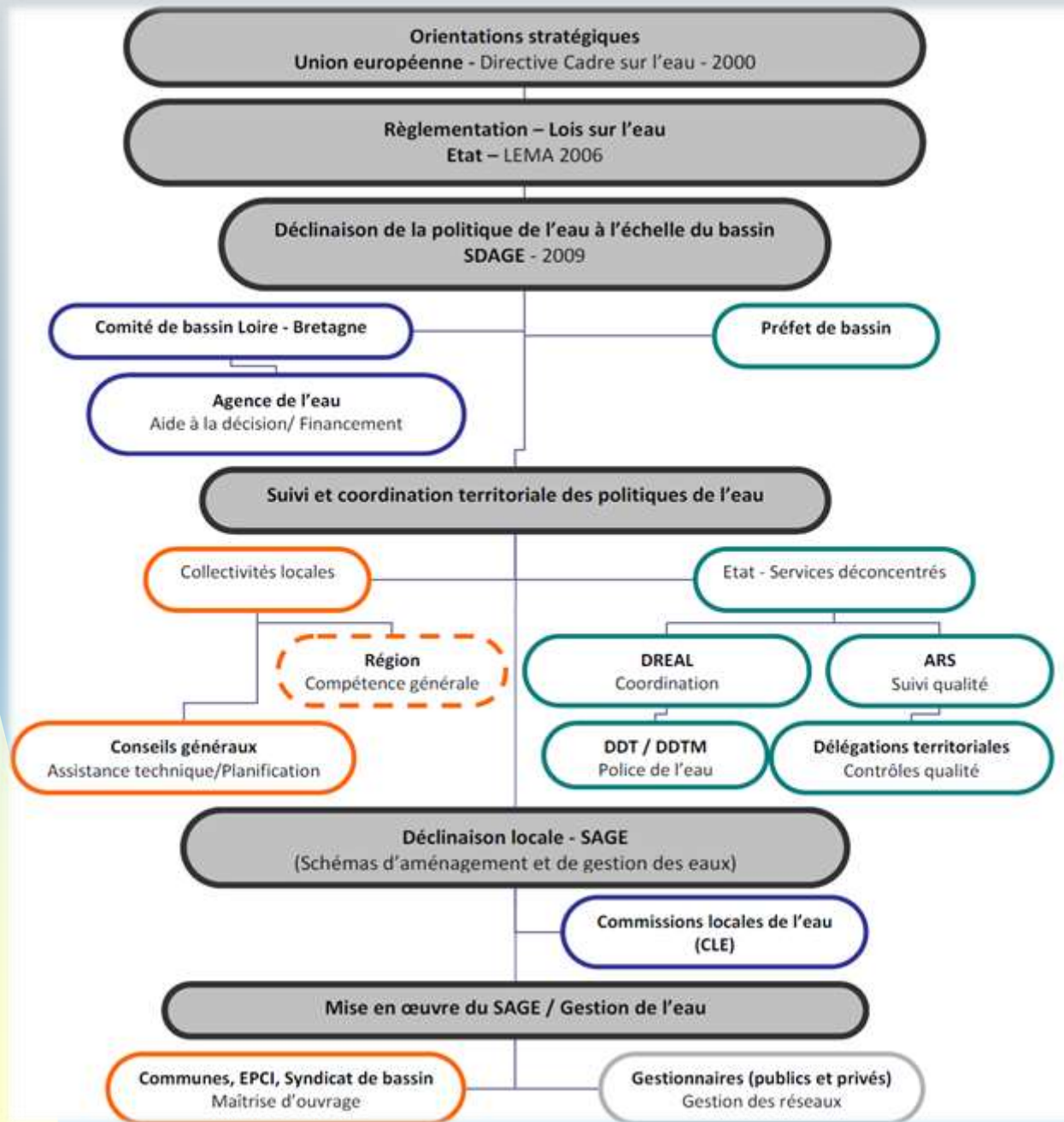
Le parcours de l'eau : comment arrive-t-elle à notre robinet ?



La gestion de l'eau en France

Les acteurs de l'eau

Source : CESER Pays de la Loire



[Passer à la première page](#)



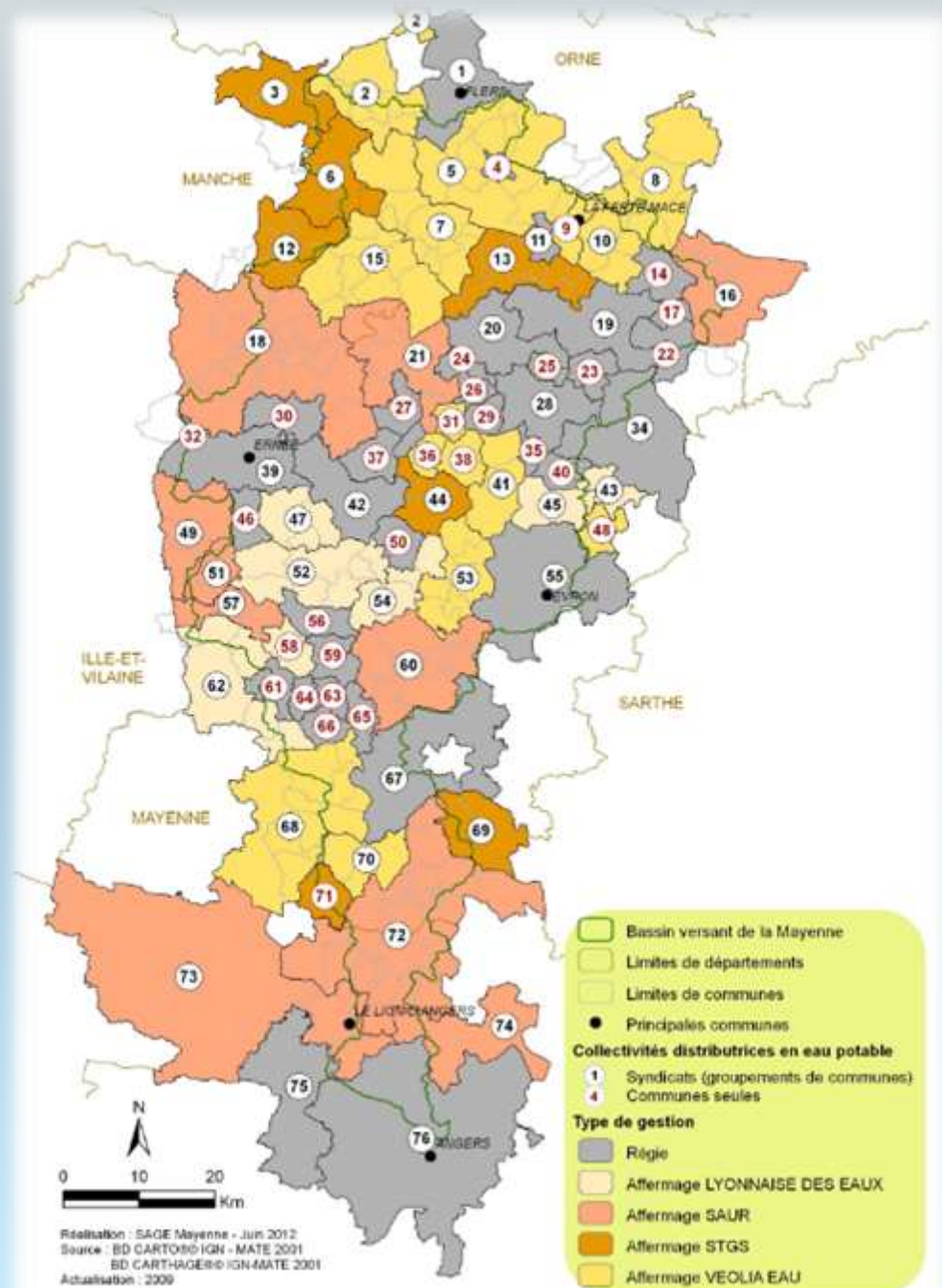
La situation en Mayenne

Le bassin versant de la Mayenne



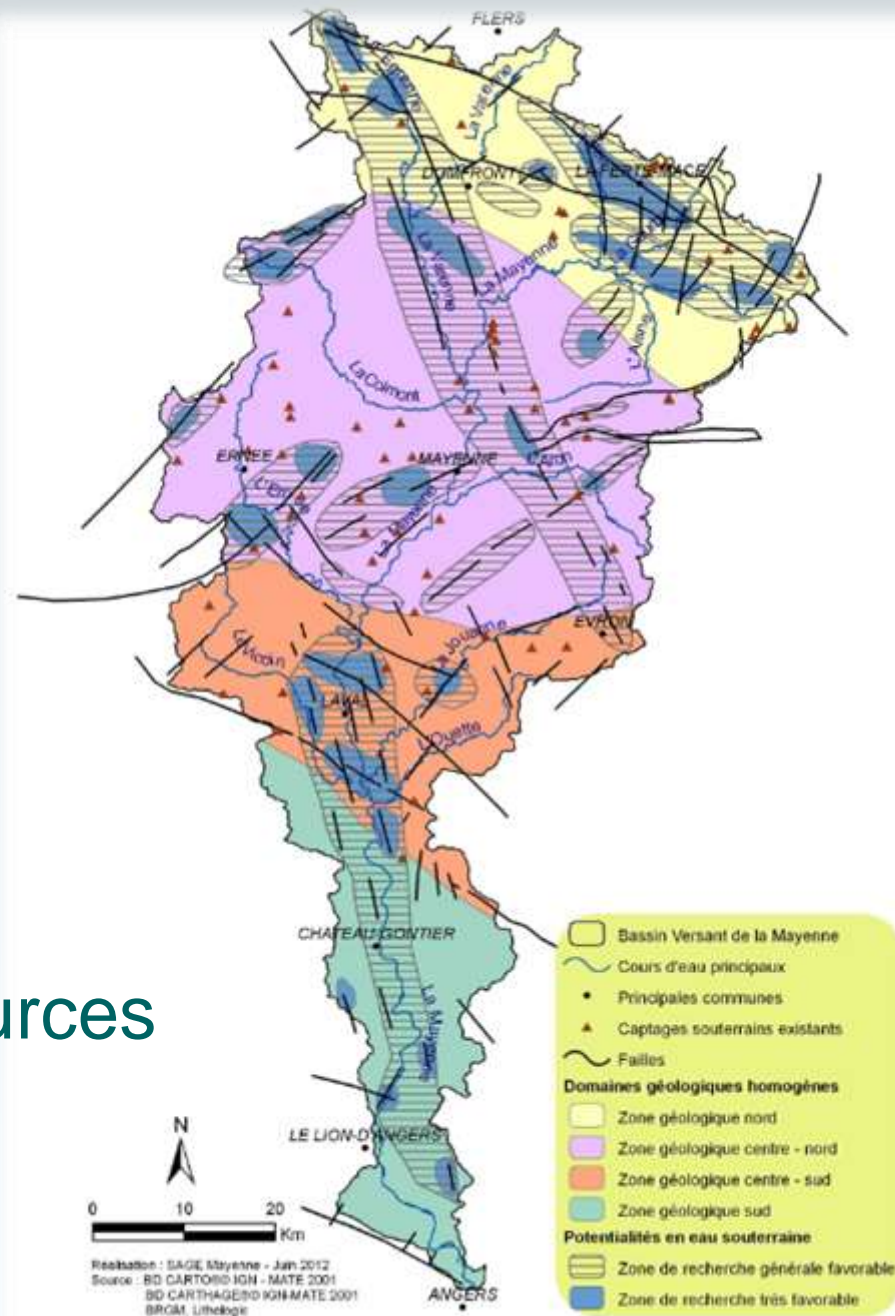
La situation en Mayenne

Les types de gestion

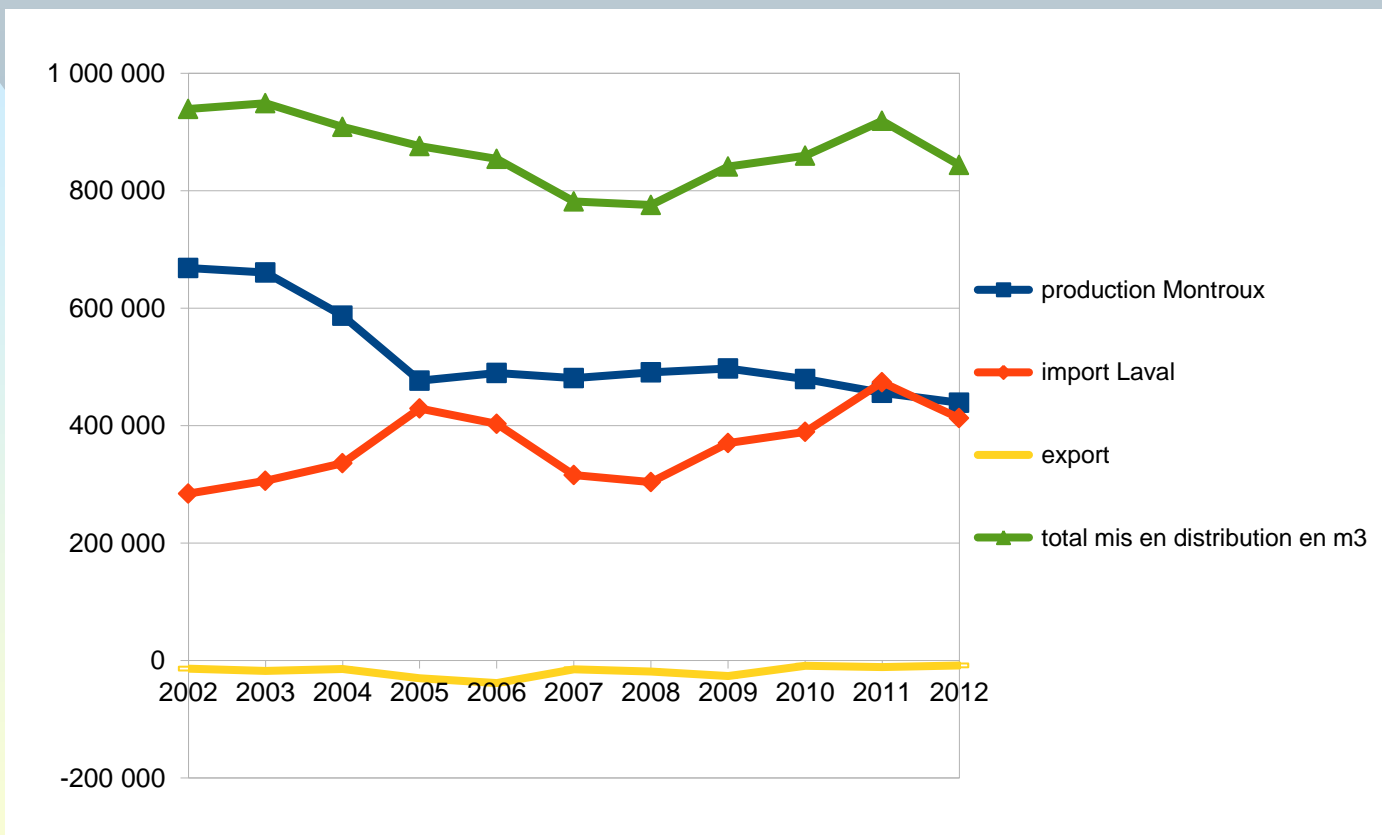


La situation en Mayenne

La question des ressources



La situation locale

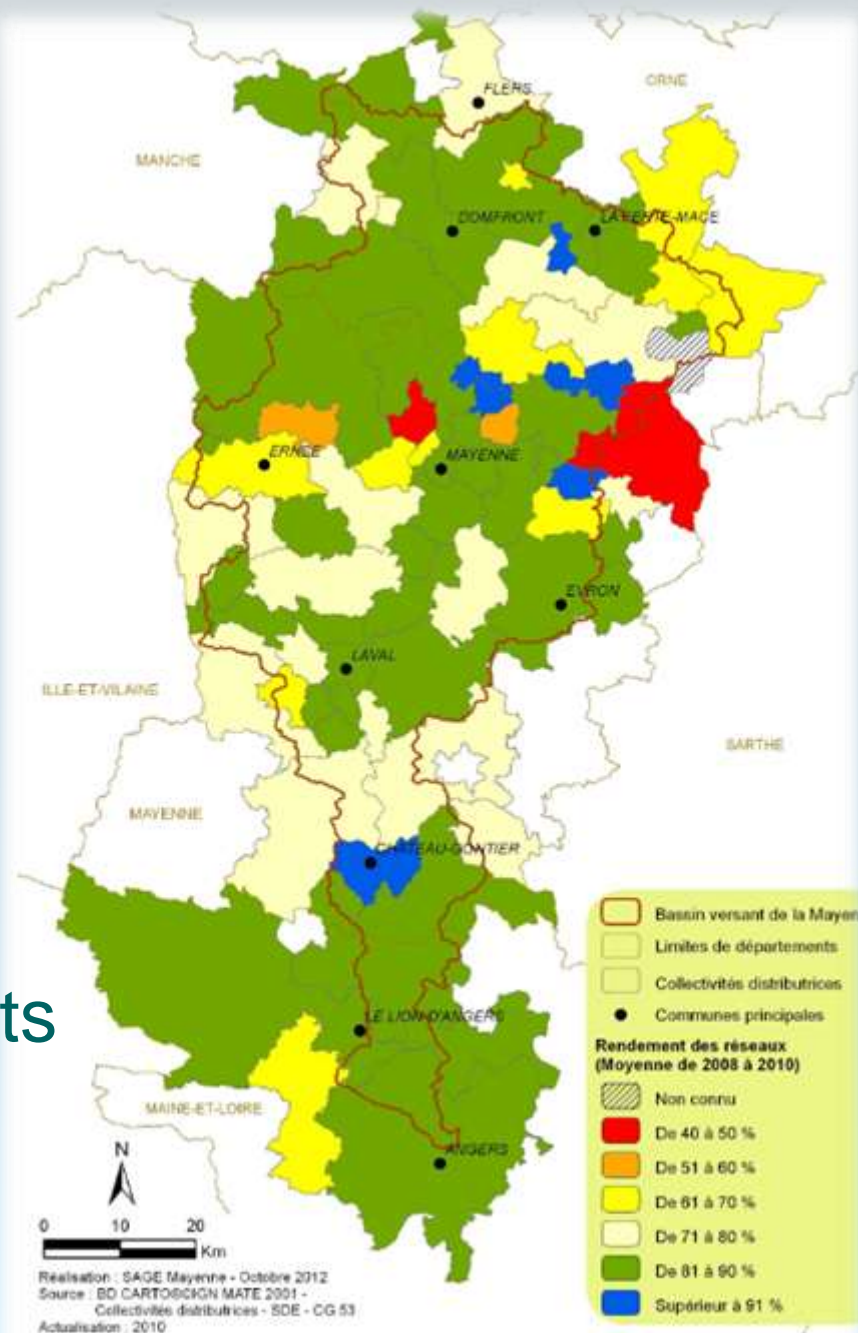


La question des ressources

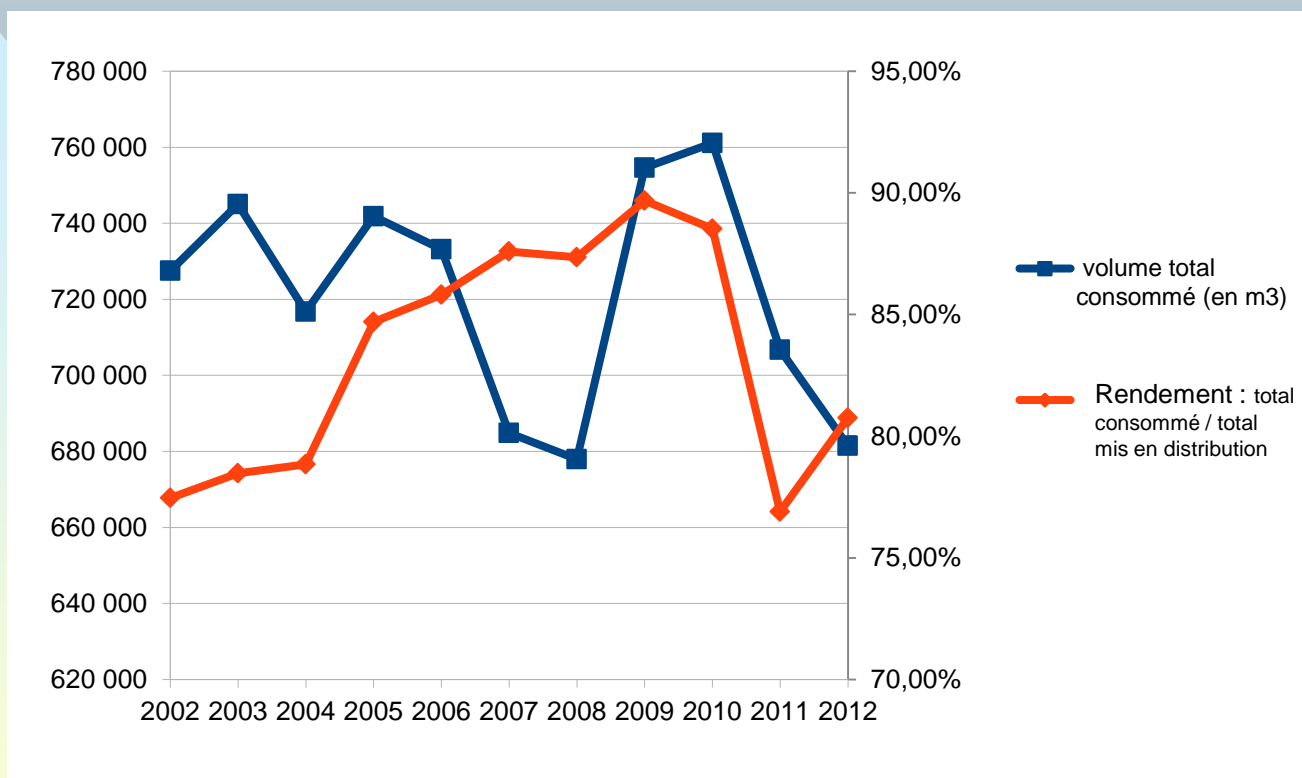


La situation en Mayenne

La question des rendements



La situation locale



La question des rendements



La situation locale

CRUEL :
Communes
Rurales
Utilisatrices
de l'Eau
de Laval (une
quinzaine de
communes)

413.163
m³

SIAEP d'Argentré-Sud : Syndicat intercommunal d'adduction d'eau potable.

- Création le 8 juin 1961
- Président : Gérard Morin, adjoint à Bonchamp
- 8 communes : Bonchamp, Argentré, Bazougers, Forcé, La Chap.Rainsouin, Soulgé, Louvigné, Parné = 14000 habitants (près de la moitié à Bonchamp).
Consommation annuelle de près de 700.000 m³

Principaux équipements :

- Pompage Montroux-Argentré (production de 439.218 m³)
- Station de reprise Bonchamp
- Station de reprise Soulgé
- Réservoirs à Bonchamp, Forcé, Parné, La Chapelle-R.

- Stations d'épuration d'Argentré, Bazougers, Louvigné, Soulgé, Forcé, Parné et lagune de la Chapelle-R.

8427m³

SIAEP de
Montsûrs
(pour la
commune
de St-
Cénééré)

SMACEL : syndicat
mixte d'assainis-
sment des
collectivités des
environs de Laval
(13 communes)

m³ :
chiffres
de 2012



Le délégataire : la SAUR



L'entreprise

- 6 700 communes, 7 millions de consommateurs pour les services d'eau et assainissement en France
- Plusieurs filiales dont COVED (déchets) : 5 millions d'habitants desservis
- 13.000 employés, dont 10.000 en France
- groupe en développement international : Pologne, Arabie Saoudite, ...
- mais en difficulté financière : reprise de 100 % du capital en juillet 2013 par un groupe de banques menées par BNP Paribas, Royal Bank of Scotland et Natixis (la moitié du capital à elles trois). En échange du capital, le protocole prévoit de ramener la dette à 900 millions d'euros (contre plus de 1,7 milliard auparavant).

Le délégataire : la SAUR

Le contrat de délégation

Contrat de délégation de service public ou d'affermage, signé pour 12 ans entre le SIAEP d'Argentré-Sud et la Saur (signé en décembre 2002 pour les années 2003 à 2014).

Contrat qui fait l'objet d'un appel d'offres sauf si la collectivité décide de gérer le service public elle-même, en régie.

Le délégataire se rémunère par la facturation des clients et une part est reversée au SIAEP qui constitue ainsi son budget.



Collectivité et délégataire : quels rôles ?

Le délégataire (SAUR)

- Prestations
 - Gestion du service et des abonnés
 - Mise en service des branchements
 - Entretien de l'ensemble des ouvrages
 - Renouvellement des compteurs (tous les 12 ans) et équipements électromécaniques (pompes, ...)
- Obligations
 - Rendement du réseau supérieur ou égal à 82%
 - Travaux de renouvellement

La collectivité (SIAEP d'Argentré-Sud)

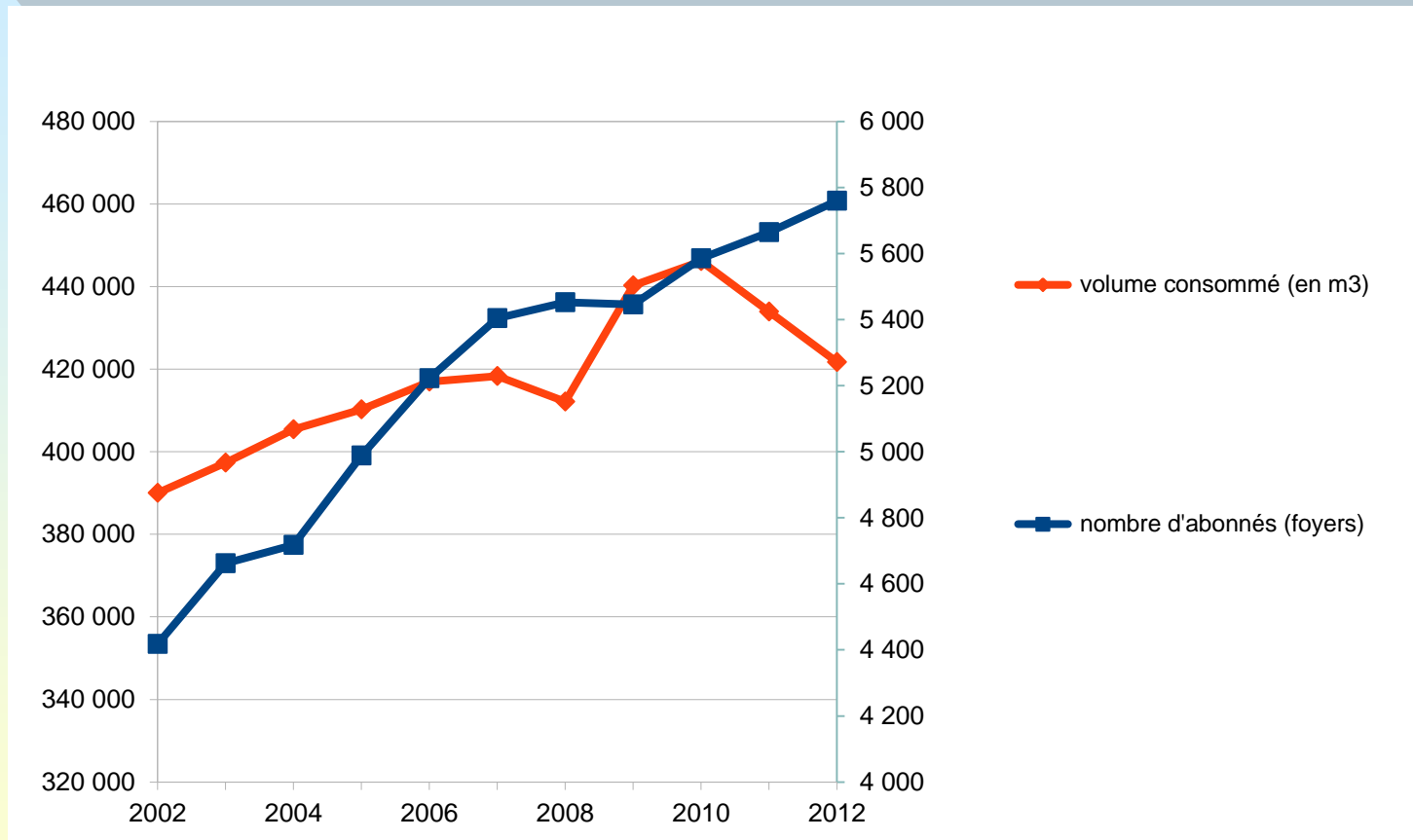
Prise en charge de :

- renouvellement des branchements publics, canalisations, ...
- extensions du réseau existant (ex : desserte jusqu'à l'entrée d'un nouveau lotissement)
- frais de mise en conformité suite à la mise en place de nouvelles normes



La situation locale

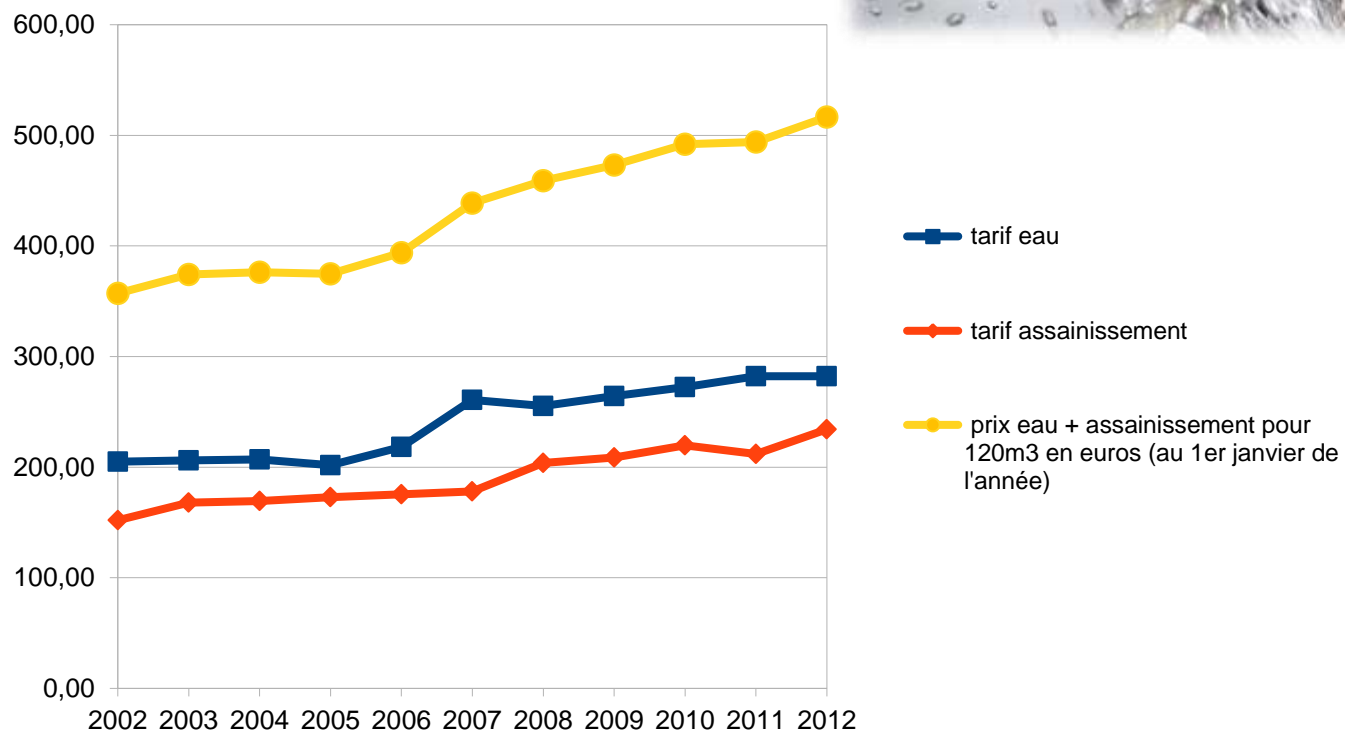
La consommation moyenne annuelle par foyer est passée de 88,28 m³ en 2002 à 73,21 m³ en 2012, soit une baisse de 17% en 10 ans.



La consommation domestique



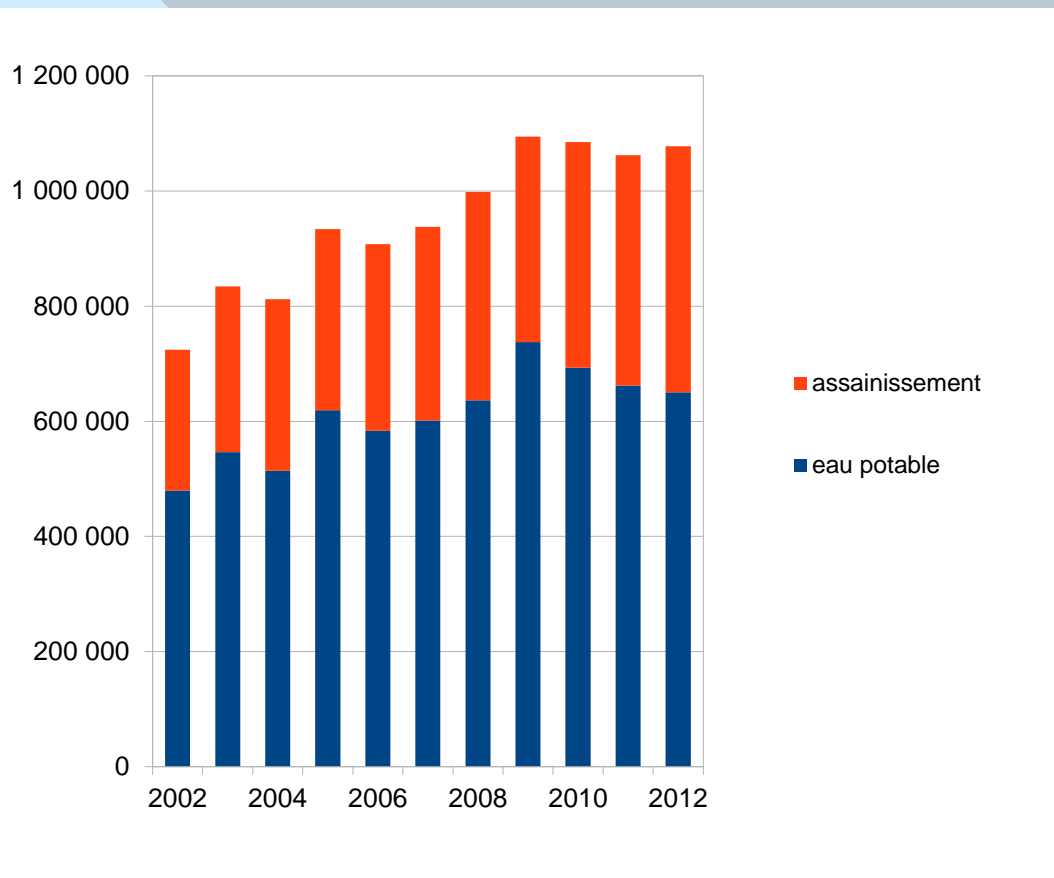
La situation locale



Les tarifs de l'eau



La situation locale



La rémunération totale du fermier est passée de 724 243 € en 2002 à 1 077 618 € en 2012 soit une hausse de 48% !

La rémunération du fermier en euros



La situation locale

Selon l'INC,
moyenne en métropole :
- eau : 31,46% (- 6,17 pts)
- assainissement : 31,81%
(-22,07 pts)
soit un différentiel
d'environ 13%

PRIX GLOBAL EAU POTABLE + ASSAINISSEMENT COLLECTIF POUR UN ABONNÉ CONSOMMANT 120 M ³				
	01-01-2002	01-01-2012	Évolution	
SIAEP SAUR	Part de l'exploitant			
	du service d'eau potable	90,88 €	119,29 €	+ 31,26 %
	de l'assainissement collectif	73,96 €	107,71 €	+ 45,63 %
SIAEP SAUR	Part de la collectivité			
	pour le service d'eau potable	62,20 €	74,17 €	+ 19,24 %
	pour l'assainissement collectif	70,20 €	87,11 €	+ 24,08 %
TAXES	Agence de l'eau			
	Redevance de pollution domestique	22,08 €	38,40 €	+ 73,91 %
	Redevance de modernisation des réseaux de collecte	2,56 €	24,00 €	+ 837,50 %
TAXES	Autres tiers			
	pour le service d'eau potable	16,09 €	35,69 €	+ 113,97 %
	pour l'assainissement collectif	0,00 €	0,00 €	0 %
TAXES	TVA			
	pour le service d'eau potable	10,69 €	14,72 €	+ 37,69 %
	pour l'assainissement collectif	7,93 €	15,32 €	+ 93,19 %
TAXES	Total TTC			
	pour le service d'eau potable	205,09 €	282,27 €	+ 37,63 %
	pour l'assainissement collectif	152,15 €	234,14 €	+ 53,88 %
TOTAL TTC GLOBAL		357,24 €	516,40 €	+ 44,55 %

Evolution des tarifs sur 10 ans
(source : Bonchamp infos janvier 2014)



Aux sources ...

www.eaufrance.fr

www.developpement-durable.gouv.fr

www.apsl-loiret.org

www.eau-loire-bretagne.fr

www.artois-picardie.eaufrance.fr

<http://www.cnrs.fr/cw/dossiers/doseau/decouv/mondial/menuMondial.html>

www.lemonde.fr/economie/article/2013/06/26/les-banques-prennent-le-contrôle-de-la-saur_3436802_3234.html

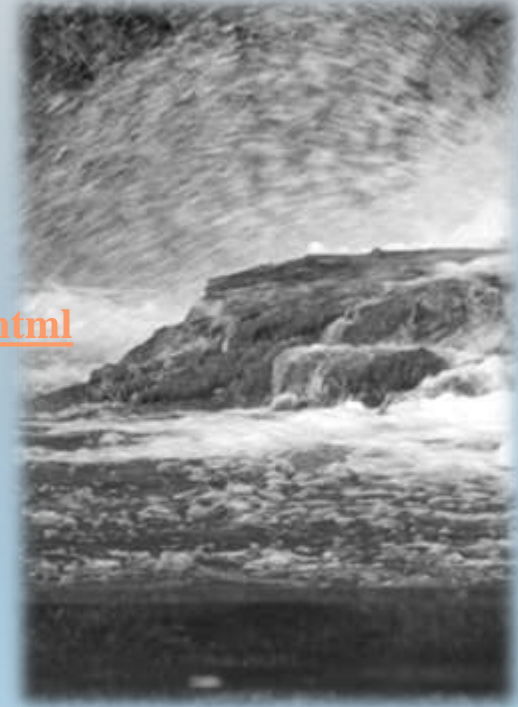
wikipedia.org/wiki/Groupe_Saur

www.saur.com

http://ceser.paysdelaloire.fr/images/stories/etudes-publications/environnement/2012_06_21_rapport_eau-assainissement.pdf

Rapports annuels du délégataire

MC. Leclerc, P. Scheromm, *L'eau, une ressource durable ?* Scérén, Agropolis, 2008



LES ENJEUX

D'où vient l'eau ?

La question de la
ressource

Quel réseau ?

La question du
rendement

Quel avenir après
2014 ?

La question du contrat et
des acteurs

Qui gère ?
La question du
territoire

Quel coût ?
La question du prix

