

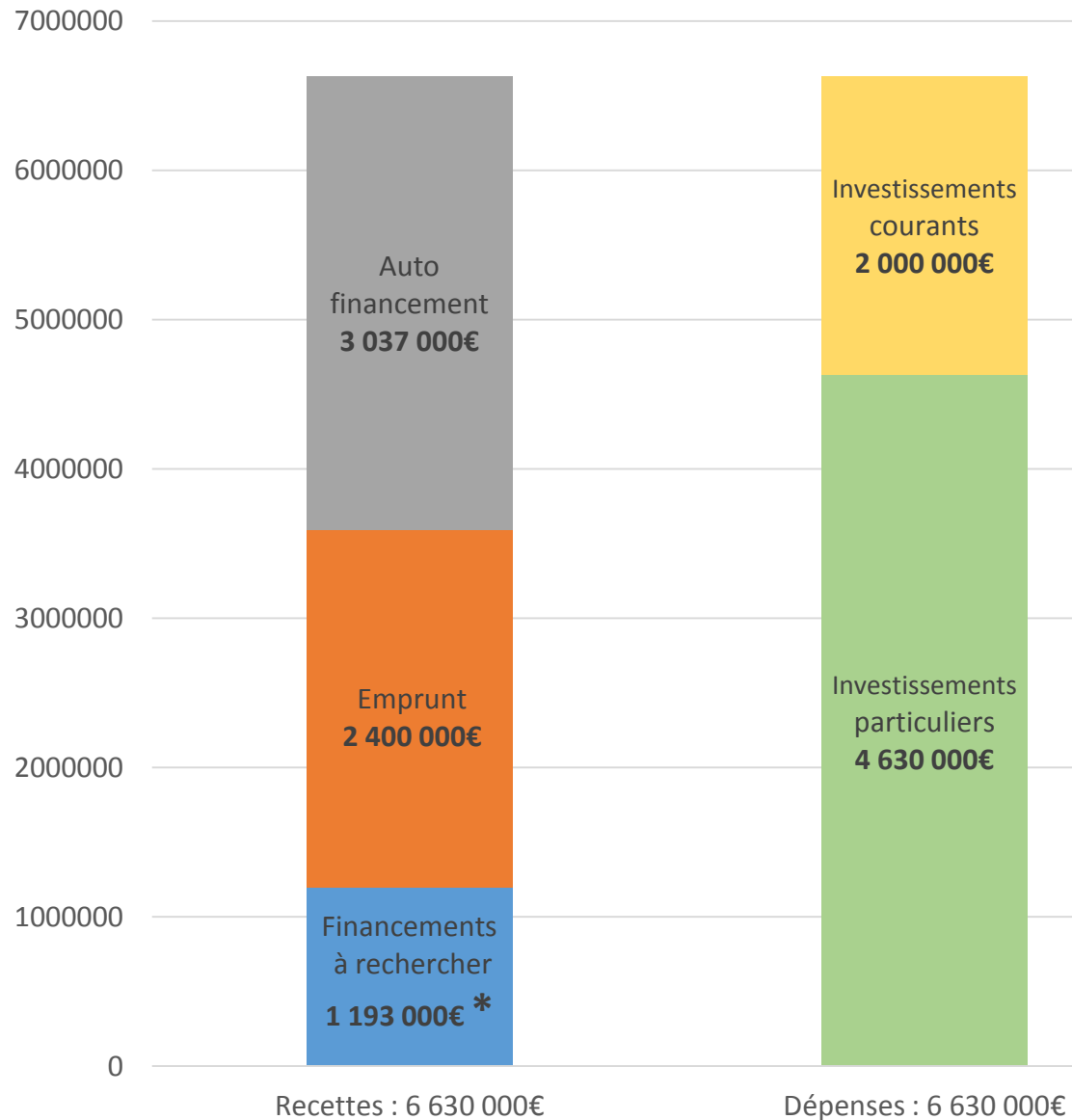
Projet - Budget pluriannuel 2016 à 2020

	2016	2017	2018	2019	2020
Total recettes fonctionnement	5 705 818€	5 799 084€	5 843 424€	5 888 855€	5 960 393€
Total dépenses fonctionnement	4 723 227€	4 824 934€	4 928 978€	5 035 414€	5 144 298€
Excédent de gestion annuel	982 591€	974 150€	914 446€	853 440€	816 095€
Charges financières	109 453€	111 309€	145 925€	132 744€	113 450€
Capital de la dette	291 698€	276 278€	325 767€	352 882€	268 305€
FCTVA	100 000€	100 000€	100 000€	100 000€	100 000€
Amortissements	101 631€	101 631€	101 631€	101 631€	101 631€
Taxe aménagement et SS Dens.	100 000€	100 000€	100 000€	100 000€	100 000€
Autofinancement net	883 071€	888 194€	744 385€	669 446€	735 971€
Emprunt sur 20 ans	0€	800 000€	800 000€	800 000€	0€
Capacité à investir	1 480 894€	1 688 194€	1 544 385€	1 469 446€	735 971€

Projet - Investissements pluriannuels 2016 à 2020

	2016	2017	2018	2019	2020	2017 à 2020
Autofinancement net	883 071€	888 194€	744 358€	669 446€	735 971€	3 037 996€
Emprunt proposé		800 000€	800 000€	800 000€		2 400 000€
Investissements courants	912 050€	500 000€	500 000€	500 000€	500 000€	2 000 000€
Opérations particulières finançables	- 28 979€	1 188 194€	1 044 358€	969 446€	235 971€	3 437 996€

Projet



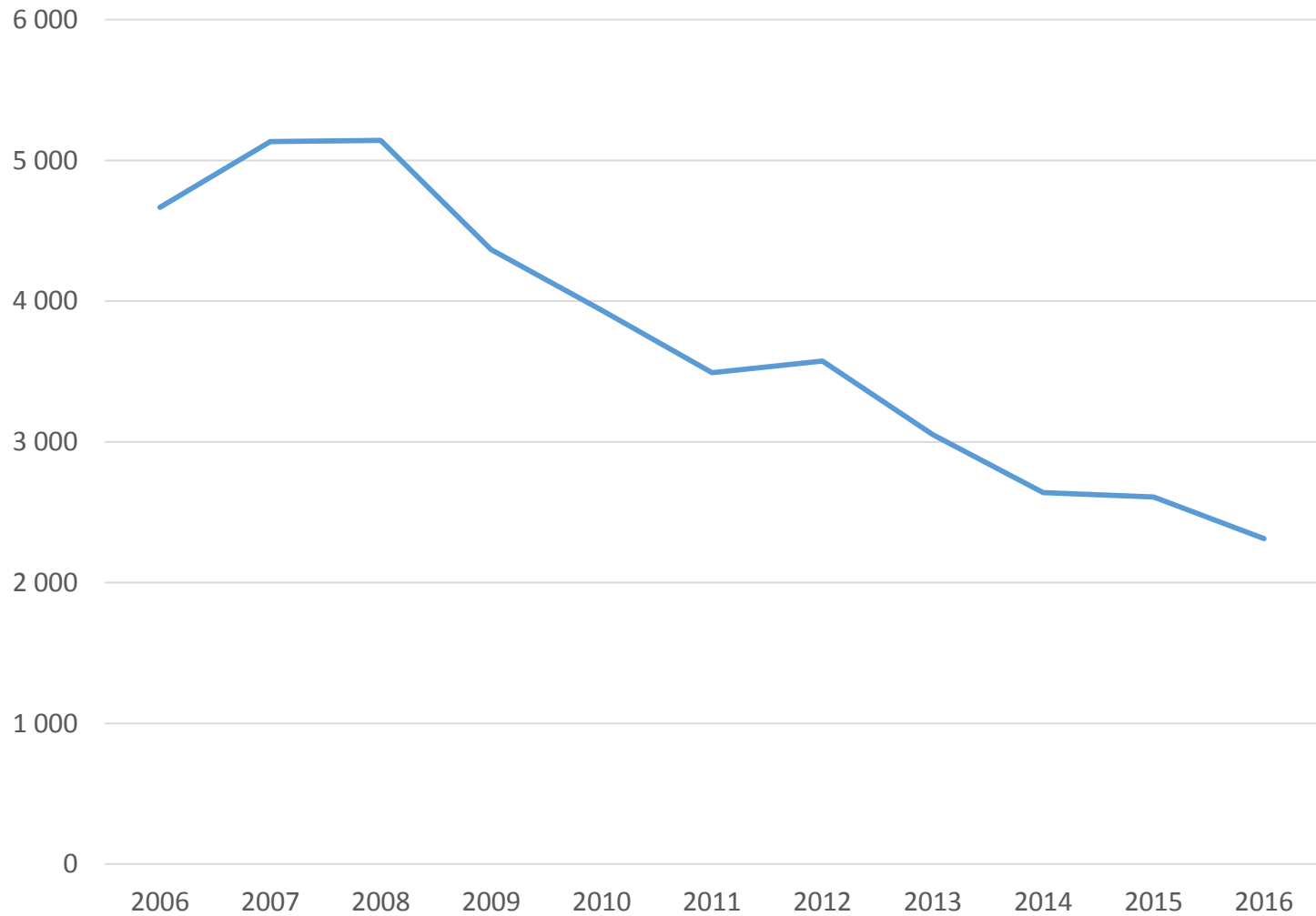
Total des opérations particulières (estimations)

Opérations Particulières	Montant en €
Solde Opérations Méduane	280 000
Centre Bourg	2 000 000
Salle de Loisirs	1 300 000
Galbé	250 000
Maison Petite enfance	800 000
TOTAL	4 630 000

*

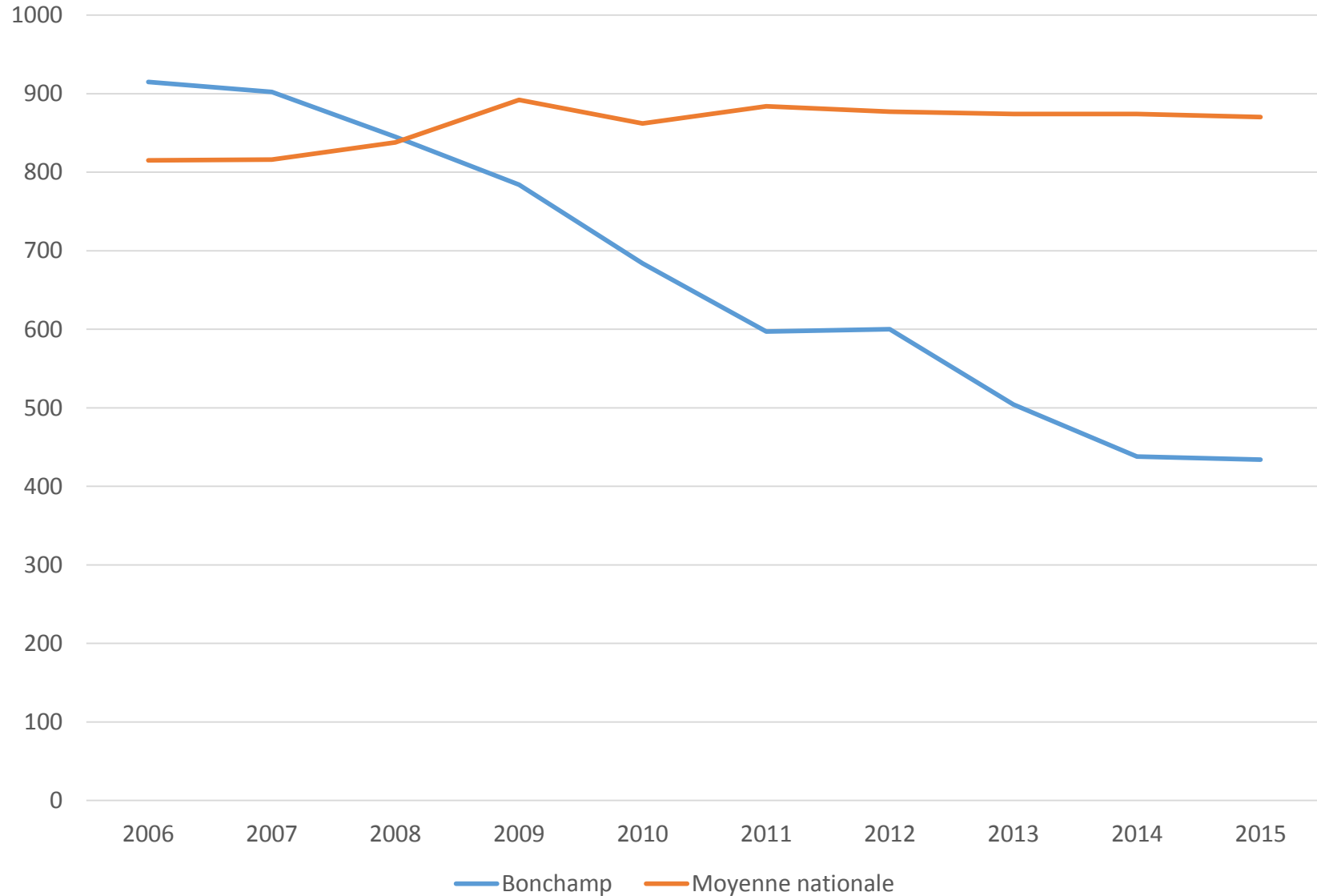
- Subventions dédiées projets
- Fonds Laval Agglomération + département
- Cessions d'actifs

Evolution de la dette



Années	K€
2006	4 666
2007	5 134
2008	5 141
2009	4 367
2010	3 937
2011	3 492
2012	3 574
2013	3 052
2014	2 640
2015	2 609
2016	2 313

Endettement / habitant



Années	Bonchamp	Moyenne nationale
2006	915	815
2007	902	816
2008	845	838
2009	784	892
2010	684	862
2011	597	884
2012	600	877
2013	504	874
2014	438	874
2015	434	870